

ECOPLAST 2000 S.a.s.

Via Gioele Solari, 124 - 00166 - ROMA

codice fiscale e partita iva 05760021005

tel 06.66181103 **fax** 06.66180353

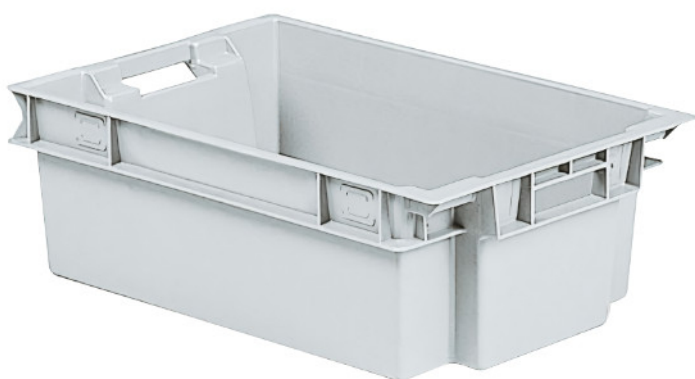
email info@ecoplast2000.it **pec** ecoplast2000@pec.it

web ecoplast2000.it

Cont 6420 alim. Ins/Sov maniglie passanti

Cod.

001416



Codice	001416
Materiale	PP - polipropilene alimentare
L x P x H [mm]	600x400x200
L x P x H int [mm]	453x336x197
Capacità [l]	32
Versione	Chiuso
Per alimenti	Sì
Peso [kg]	1,650
Portata [kg]	20
Portata in Sovrapposizione [kg]	200
Potere calorifico del materiale [MJ]	75,9
Colore	Bianco
Riciclabile [±%]	100
Confezione [pz]	6
Pallet [pz]	128
Normative	HACCP
Temperature	-20°C / +60°C
Formato	Inseribile/Sovrapponibile

Cassetta 32 litri con dimensioni 600x400x200 mm, realizzata in PP Polipropilene per uso alimentare, antiurto con una struttura tronco-conica, sovrapponibile anche e soprattutto a pieno carico, rimanendo stabile e sicura. A vuoto si inserisce con una riduzione del 60% del volume di ingombro e ha la possibilità di essere chiusa con coperchio, acquistabile come accessorio così come le molle per il bloccaggio di etichette e documenti. Disponibile in Bianco alimentare. Utile per lo stoccaggio e la movimentazione di qualsiasi prodotto anche alimentare. Prodotto che entrerà a far parte del circuito ecosostenibile in quanto realizzato per circa il **100% di materiale riciclabile**. Il potere calorifico del materiale, necessario per determinare il carico d'incendio, è pari a 46 MJ / Kg.

Le immagini qui contenute sono rappresentative e non vincolano il fornitore né per la forma costruttiva né per il colore, né per altre caratteristiche costruttive. Ecoplast2000 s.a.s ha piena facoltà di apportare modi che o sostituire i prodotti senza preavviso. Non viene rilasciata alcuna garanzia né dichiarazione in relazione all'accuratezza delle informazioni qui riportate e si declina qualsiasi responsabilità per errori tipografici o d'altro tipo, per omissioni nel contenuto o per un'errata associazione di accessori al prodotto principale.