

ECOPLAST 2000 S.a.s.

Via Gioele Solari, 124 - 00166 - ROMA

codice fiscale e partita iva 05760021005

tel 06.66181103 **fax** 06.66180353

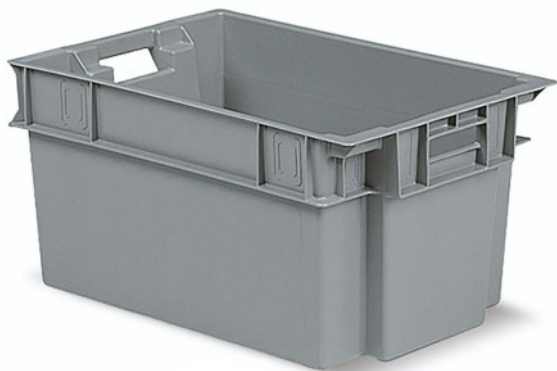
email info@ecoplast2000.it **pec** ecoplast2000@pec.it

web ecoplast2000.it

Cont 6430 Ins/Sov maniglie passanti

Cod.

000057



Codice	000057
Materiale	PP - polipropilene
L x P x H [mm]	600x400x300
L x P x H int [mm]	453x336x297
Capacità [l]	50
Versione	Chiuso
Peso [kg]	2,432
Portata [kg]	20
Portata in Sovrapposizione [kg]	200
Potere calorifico del materiale [MJ]	111,87
Colore	Grigio, Turchese
Riciclabile [±%]	100
Confezione [pz]	4
Pallet [pz]	88
Temperature	-20°C /+60°C
Formato	Inseribile/Sovrapponibile

Cassette realizzate in PP Polipropilene antiurto con una struttura tronco-conica: sovrapponibili anche e soprattutto a pieno carico rimanendo stabili e sicure; a vuoto si inseriscono con una riduzione del 60% del loro volume. Per queste caratteristiche sono le cassette ideali per lo sfruttamento degli spazi in magazzino e soprattutto nel trasporto. Possibilità di chiusura con coperchio acquistabile come accessorio, così come le molle per il bloccaggio e per bloccare etichette e documenti. Disponibile nei colori grigio e turchese. Utile per lo stoccaggio e la movimentazione di qualsiasi prodotto. Prodotto che entrerà a far parte del circuito ecosostenibile, in quanto realizzato per circa il **100% di materiale riciclabile**. Il potere calorifico del materiale, necessario per determinare il carico d'incendio, è pari a 46 MJ / Kg.

Le immagini qui contenute sono rappresentative e non vincolano il fornitore né per la forma costruttiva né per il colore, né per altre caratteristiche costruttive. Ecoplast2000 s.a.s ha piena facoltà di apportare modi che o sostituire i prodotti senza preavviso. Non viene rilasciata alcuna garanzia né dichiarazione in relazione all'accuratezza delle informazioni qui riportate e si declina qualsiasi responsabilità per errori tipografici o d'altro tipo, per omissioni nel contenuto o per un'errata associazione di accessori al prodotto principale.