

## ECOPLAST 2000 S.a.s.

Via Gioele Solari, 124 - 00166 - ROMA

codice fiscale e partita iva 05760021005

tel 06.66181103 fax 06.66180353

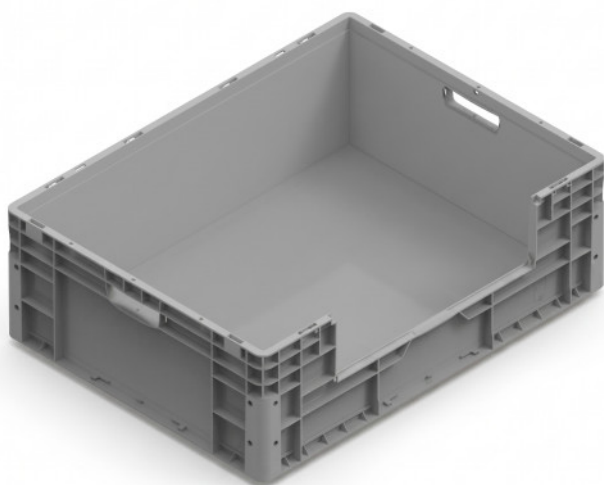
email info@ecoplast2000.it pec ecoplast2000@pec.it

web ecoplast2000.it



**Cont. 800x600x270h Apertura Lato Lungo**

**Cod. 002656**



Codice	002656
Materiale	PP - polipropilene
L x P x H [mm]	800x600x270
L x P x H int [mm]	754x554x249h
Capacità [l]	112,00
Versione	Apertura Laterale
Peso [kg]	6,39
Portata [kg]	200
Portata in Sovrapposizione [kg]	600
Potere calorifico del materiale [MJ]	293,94
Colore	Grigio
Riciclabile [±%]	100
Confezione [pz]	1
Pallet [pz]	20
Temperature	-20 °C / +60 °C

### Contenitore Modulare in Polipropilene: Accessibilità Totale sul Lato Lungo

Ottimizza i tuoi flussi di stoccaggio con questo **contenitore industriale di grandi dimensioni**, una soluzione tecnica progettata per offrire la massima accessibilità senza compromettere la stabilità strutturale. Realizzato in **polipropilene (PP)** di alta qualità, questo modello si distingue per la configurazione con finestra sul lato lungo, ideale per il prelievo rapido della merce (picking) anche quando i contenitori sono impilati.

### Caratteristiche Distintive del Sistema di Stoccaggio

Questa unità modulare è stata sviluppata per rispondere a flussi logistici dinamici e intensivi che richiedono velocità e robustezza:

- **Apertura sul Lato Lungo:** La parete finestrata sul lato da 800 mm permette una visione totale del contenuto e facilita le operazioni di carico/scarico laterale senza dover movimentare l'intera colonna.
- **Fondo Rinforzato:** Ingegnerizzato per resistere a flessioni elevate, garantisce la massima portata statica e dinamica, oltre alla totale compatibilità con rulliere e sistemi di trasporto automatici.
- **Ventilazione e Igiene:** Il design finestrato assicura un ricircolo costante dell'aria, fondamentale per prevenire la condensa e mantenere il contenuto in condizioni ottimali.
- **Ergonomia Operativa:** Le maniglie aperte sui lati corti assicurano una presa salda per la movimentazione manuale, mentre lo standard 800x600 mm garantisce l'efficienza nella pallettizzazione su base Euro.

## Accessori per l'Ottimizzazione Funzionale

Per adattare il contenitore a specifiche necessità industriali, è possibile integrare i seguenti accessori tecnici:

- **Pannellino Trasparente per Finestra:** Protegge il contenuto da polvere e agenti esterni mantenendo una visibilità interna totale

## Specifiche Tecniche del Modello

- **Dimensioni Esterne:** 800 x 600 x 270 (h) mm.
- **Materiale:** Polipropilene (PP) ad alta densità, resistente agli urti e agli sbalzi termici.
- **Colore:** Grigio industriale professionale.
- **Configurazione Pareti:** Parete finestrata sul **lato lungo(800 mm)** per una flessibilità di picking superiore.

## Ambiti di Applicazione (Fields of Use)

- **Picking e Magazzino:** Ideale per configurazioni a parete dove l'accesso frontale è prioritario.
- **Settore Manifatturiero:** Ottimizza l'alimentazione delle linee di montaggio con componenti voluminosi.
- **Logistica Automotive:** Resistenza garantita a oli, grassi e componenti meccaniche pesanti.
- **Grande Distribuzione:** Gestione efficiente di merci che richiedono ispezione visiva frequente.

Consiglio Tecnico: La configurazione con finestra sul lato corto è la scelta preferenziale per chi utilizza i contenitori come vere e proprie unità di scaffalatura mobile, consentendo l'accesso al prodotto in tempi record.

## Dettagli Tecnici Riassuntivi

- **Dimensioni:** 800 x 600 x 270 mm
- **Materiale:** Polipropilene (PP)
- **Fondo:** Rinforzato
- **Parete:** Finestrata sul lato lungo
- **Maniglie:** Aperte
- **Protezioni:** Pannelli trasparenti (opzionali)
- **Sostenibilità:** 100% riciclabile

Le immagini qui contenute sono rappresentative e non vincolano il fornitore né per la forma costruttiva né per il colore, né per altre caratteristiche costruttive. Ecoplast2000 s.a.s ha piena facoltà di apportare modi che o sostituire i prodotti senza preavviso. Non viene rilasciata alcuna garanzia né dichiarazione in relazione all'accuratezza delle informazioni qui riportate e si declina qualsiasi responsabilità per errori tipografici o d'altro tipo, per omissioni nel contenuto o per un'errata associazione di accessori al prodotto principale.

Copyright © ECOPLAST 2000 S.A.S.  
Riproduzione vietata per foto e descrizioni