

ECOPLAST 2000 S.a.s.

Via Gioele Solari, 124 - 00166 - ROMA

codice fiscale e partita iva 05760021005

tel 06.66181103 fax 06.66180353

email info@ecoplast2000.it pec ecoplast2000@pec.it

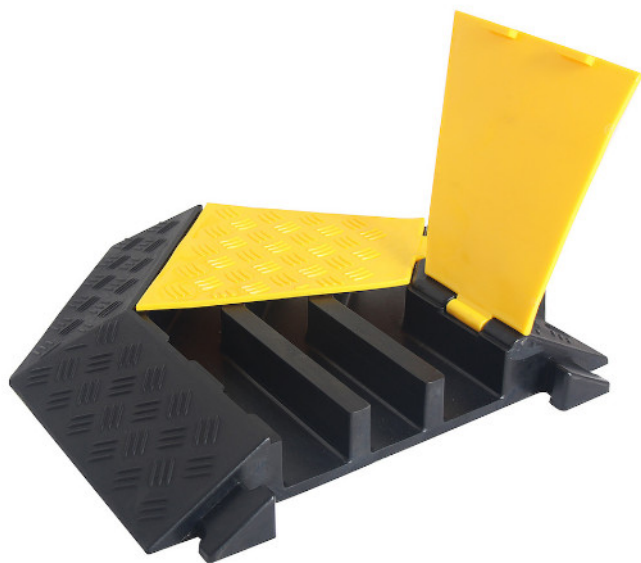
web ecoplast2000.it



Curva Pedana Passacavo cm 5

Cod.

002235



Codice	002235
Materiale	Gomma vulcanizzata resistente
L x P x H [mm]	900x500x70
Peso [kg]	3
Versione	Apribili ispezionabili, con sportello
Scomparti	3 canali
Scomparto [mm]	65x49 + 57x49 + 68x49
Portata [kg]	25000
Colore	Giallo e nero
Normative	EU REACH REGULATION (EC) No 1907/2006
Temperature	- 40°C ed + 80°C
Specifiche	Classe di infiammabilità 1
Riciclabile [±%]	100

Modulo Curva 45° Ispezionabile per Pedana Passacavo

Il modulo curva a 45° è l'accessorio indispensabile per la creazione di percorsi di cablaggio articolati e non rettilinei. Specificamente progettato per la pedana passacavo a 3 canali (cod. 005986), questo modulo ispezionabile permette di deviare la direzione dei cavi in totale sicurezza, mantenendo la continuità della protezione e dell'isolamento elettrico.

Caratteristiche Tecniche e Materiali

Costruito con materiali di alta qualità per resistere alle sollecitazioni tipiche di eventi e cantieri:

- **Base in Gomma Vulcanizzata:** Garantisce estrema resistenza meccanica e flessibilità operativa.
- **Coperchio in Resina Termoplastica:** Sportello incernierato che permette un accesso rapido ai canali per operazioni di ispezione o manutenzione dei cavi.
- **Design Ergonomico:** Include una maniglia innovativa per un trasporto e posizionamento veloce, oltre a fori di fissaggio per l'ancoraggio stabile al suolo.
- **Sicurezza di Transito:** Rampe laterali a pendenza ridotta per l'attraversamento fluido di sedie a rotelle e passeggini, completate da un rivestimento anti-scivolo.

Proprietà e Resistenza

Il modulo curva offre prestazioni eccellenti in ogni condizione ambientale:

- **Resistenza Chimica:** Inattaccabile da acidi, solventi, oli e benzina; non assorbe acqua o altri liquidi.
- **Isolamento e Sicurezza:** Proprietà ignifughe e di isolamento elettrico, con elevata resistenza alla corrosione, agli urti e all'abrasione.
- **Stabilità:** Superficie inferiore progettata per la massima aderenza e giunti a coda di rondine per una connessione immediata ai moduli rettilinei.

Quadro Normativo e Conformità

Prodotto certificato dal Ministero delle Infrastrutture e dei Trasporti, rispetta i seguenti standard:

- **Standard Tecnici:** D.M. 17.01.2018 (NTC) e Eurocodici UNI EN 1993.
- **Direttive Europee:** Macchine 2006/42/CE, Bassa Tensione 2014/35/EU e norma tecnica IEC 61537.
- **Installazioni Elettriche:** Conformità EN 50085-1 per sistemi di canali e condotti.
- **Ambiente:** Rispetto rigoroso del regolamento REACH (EC) No 1907/2006.

Integrazioni Consigliate

Per la gestione professionale di impianti complessi, il modulo curva si integra perfettamente con:

- Passacavi per protezione civile per la distribuzione su aree estese.
- Valigie per attrezzatura fotografica e casse militari in plastica per un'organizzazione ordinata del set o del backstage.

Le immagini qui contenute sono rappresentative e non vincolano il fornitore né per la forma costruttiva né per il colore, né per altre caratteristiche costruttive. Ecoplast2000 s.a.s ha piena facoltà di apportare modi che o sostituire i prodotti senza preavviso. Non viene rilasciata alcuna garanzia né dichiarazione in relazione all'accuratezza delle informazioni qui riportate e si declina qualsiasi responsabilità per errori tipografici o d'altro tipo, per omissioni nel contenuto o per un'errata associazione di accessori al prodotto principale.

Copyright © ECOPLAST 2000 S.A.S.
Riproduzione vietata per foto e descrizioni