

ECOPLAST 2000 S.a.s.

Via Gioele Solari, 124 - 00166 - ROMA

codice fiscale e partita iva 05760021005

tel 06.66181103 fax 06.66180353

email info@ecoplast2000.it pec ecoplast2000@pec.it

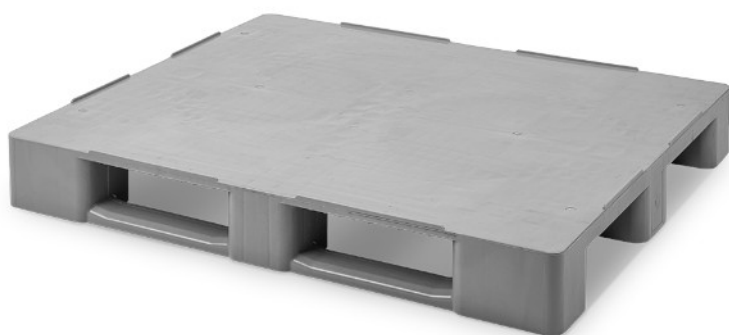
web ecoplast2000.it



PALLET 1000x1200 CHIUSO TRA

Cod.

992200



Codice	992200
LxPxH [mm]	1000x1200x145
Materiale	HDPE - polietilene ad alta densità
Peso [kg]	14,50
Colore	Bianco, grigio
Portata statica [kg]	4000
Portata dinamica [kg]	1000
Portata su rack [kg]	500
Per alimenti	Sì
Versione	Piano liscio
Specifiche	Res. Termica: -40°C e +70°C
Normative	HACCP

Pallet 1000x1200 IGIENICO | Piano Liscio in HDPE Vergine

Pallet professionale monoblocco con **superficie piana liscia**, stampato ad iniezione in **HDPE (Polietilene ad alta densità) di prima fusione**. È la soluzione top di gamma per la massima igiene, certificata per il contatto alimentare diretto e completamente riciclabile.

Caratteristiche d'Eccellenza

- **Igiene Totale:** Il piano liscio e gli **angoli arrotondati** eliminano i punti di accumulo per sporco e batteri, rendendo le operazioni di sanificazione estremamente rapide ed efficaci.
- **Resistenza Termica Avanzata:** Progettato per resistere a condizioni estreme, con un range certificato da **-40°C a +70°C**. Ideale per il congelamento rapido in celle frigorifere.
- **Certificazioni Internazionali:** Pienamente conforme alle normative **HACCP** e allo standard **ISPM-15 della FAO**, garantendo l'idoneità per l'export globale senza trattamenti aggiuntivi.
- **Durevolezza:** Stabilizzato contro i raggi U.V. e infrarossi, mantiene l'integrità strutturale anche in caso di esposizione prolungata agli agenti atmosferici.

Specifiche Tecniche e Configurazioni

- **Portata Elevata:** La robustezza garantita dalle traverse inferiori assicura stabilità per carichi pesanti in ogni tipo di applicazione industriale.

- **Sicurezza del Carico:** Disponibile nella versione con o senza bordino ferma-carico per adattarsi a diverse tipologie di imballaggio.
- **Logistica Multimodale:** Struttura ottimizzata per il trasporto terrestre, aereo e marittimo.

Settori d'Impiego Ideali

La combinazione di piano liscio e materiale di prima fusione rende questo pallet lo standard per:

- Industria farmaceutica e laboratori chimici.
- Produzione alimentare ad alto rischio (carni, latticini, prodotti freschi).
- Celle di surgelazione e abbattimento termico.
- Clean room e ambienti a contaminazione controllata.

Le immagini qui contenute sono rappresentative e non vincolano il fornitore né per la forma costruttiva né per il colore, né per altre caratteristiche costruttive. Ecoplast2000 s.a.s ha piena facoltà di apportare modi che o sostituire i prodotti senza preavviso. Non viene rilasciata alcuna garanzia né dichiarazione in relazione all'accuratezza delle informazioni qui riportate e si declina qualsiasi responsabilità per errori tipografici o d'altro tipo, per omissioni nel contenuto o per un'errata associazione di accessori al prodotto principale.

Copyright © ECOPLAST 2000 S.A.S.
Riproduzione vietata per foto e descrizioni