

## ECOPLAST 2000 S.a.s.

Via Gioele Solari, 124 - 00166 - ROMA

codice fiscale e partita iva 05760021005

tel 06.66181103 fax 06.66180353

email info@ecoplast2000.it pec ecoplast2000@pec.it

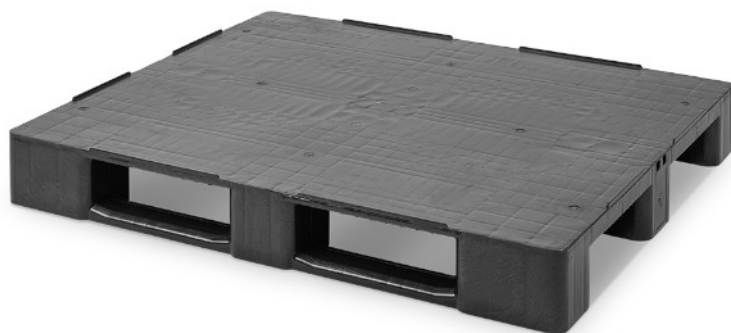
web ecoplast2000.it



### PALLET 1000x1200 CHIUSO TRR

Cod.

992205



Codice	992205
LxPxH [mm]	1000x1200x145
Materiale	HDPE - polietilene ad alta densità rigenerato
Peso [kg]	14,50
Colore	Nero
Portata statica [kg]	4000
Portata dinamica [kg]	1000
Portata su rack [kg]	500
Per alimenti	No
Versione	Piano liscio
Normative	ISPM-15 FAO

#### Pallet 1000x1200 Piano Liscio | Eco-Sostenibile in HDPE Recuperato

Pallet professionale monoblocco con **superficie piana liscia**, stampato ad iniezione in **HDPE (Polietilene ad alta densità) recuperato**. Una scelta ecologica che garantisce robustezza e versatilità per ogni tipo di movimentazione industriale.

#### Efficienza e Movimentazione

- **Accessibilità Totale:** Struttura inforcabile su **4 lati**, compatibile con transpallet e carrelli elevatori per una logistica fluida e rapida.
- **Design Intelligente:** Dotato di **angoli arrotondati** che facilitano la movimentazione e riducono il rischio di infortuni o danneggiamenti agli imballaggi.
- **Opzioni di Carico:** Disponibile in configurazione con o senza bordino ferma-carico per stabilizzare diverse tipologie di merce.

#### Vantaggi per l'Export Globale

- **Sdoganamento Immediato:** Accettato in tutti gli Stati del mondo senza necessità di documenti aggiuntivi o trattamenti specifici.
- **Conformità Internazionale:** Rispetta i requisiti fitosanitari della normativa **ISPM-15 della FAO**, essendo esente da fumigazione obbligatoria.
- **Resistenza e Zero Manutenzione:** Inattaccabile da umidità, intemperie e sbalzi termici. Non richiede manutenzione nel

tempo e non subisce danni da agenti atmosferici.

### Caratteristiche Tecniche

- **Materiale:** Polietilene ad alta densità recuperato, 100% riciclabile.
- **Portata:** Elevata capacità di carico garantita dalla solida struttura con traverse inferiori.
- **Idoneità:** Progettato per il trasporto terrestre, aereo e marittimo su scala globale.

### Settori d'Impiego

La combinazione di piano liscio e materiale riciclato lo rende ideale per:

- Logistica industriale e stoccaggio a magazzino.
- Spedizioni internazionali (Export).
- Grande distribuzione organizzata.
- Ambienti umidi o all'aperto dove il legno risulterebbe deteriorabile.

Le immagini qui contenute sono rappresentative e non vincolano il fornitore né per la forma costruttiva né per il colore, né per altre caratteristiche costruttive. Ecoplast2000 s.a.s ha piena facoltà di apportare modi che o sostituire i prodotti senza preavviso. Non viene rilasciata alcuna garanzia né dichiarazione in relazione all'accuratezza delle informazioni qui riportate e si declina qualsiasi responsabilità per errori tipografici o d'altro tipo, per omissioni nel contenuto o per un'errata associazione di accessori al prodotto principale.

Copyright © ECOPLAST 2000 S.A.S.  
Riproduzione vietata per foto e descrizioni