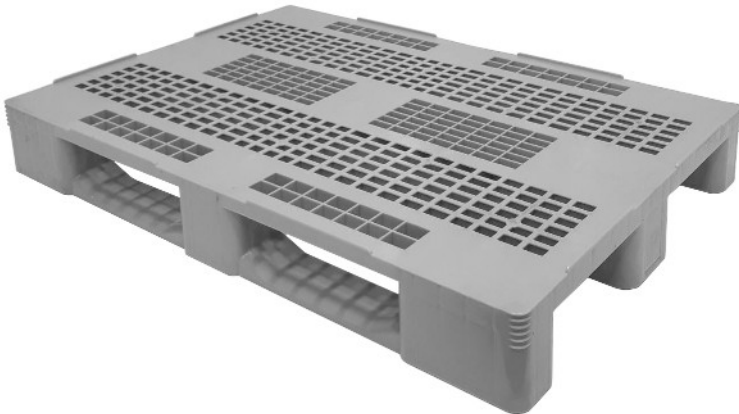


# ECOPLAST 2000 S.a.s.

Via Gioele Solari, 124 - 00166 - ROMA  
**codice fiscale e partita iva** 05760021005  
**tel** 06.66181103 **fax** 06.66180353  
**email** info@ecoplast2000.it **pec** ecoplast2000@pec.it  
**web** ecoplast2000.it

## Pallet 800x1200 MB 3T

**Cod.** 002367



Codice	002367
LxPxH [mm]	800x1200x145
Materiale	HDPE - polietilene ad alta densità
Peso [kg]	14,20
Colore	Grigio chiaro
Imballo [pz]	1
Portata statica [kg]	5000
Portata dinamica [kg]	1000
Riciclabile [±%]	100
Portata su rack [kg]	500
Per alimenti	Sì
Versione	Piano grigliato
Normative	HACCP

Il pallet MB 3T è un pallet dalle caratteristiche importanti. Si posiziona tra i più robusti della sua categoria. La sua progettazione e il materiale utilizzato gli conferiscono proprietà significative sia per quanto riguarda il carico statico (5000 kg) che quello dinamico (1000 kg) e su rack (500 kg).

Tra le caratteristiche in evidenza c'è il suo peso di 14,20 kg, che ne indica la robustezza. Realizzato in polietilene ad alta densità vergine, rispetta le normative HACCP e può quindi venire a contatto con alimenti. Questo ne permette l'utilizzo in tutti quegli ambienti dove le normative e i controlli delle ASL richiedono la certificazione alimentare dei materiali.

Privo di inutili asperità, è facilmente sanificabile e igienizzabile. È resistente agli acidi e antimuffa, come richiesto dalla normativa. Rappresenta una soluzione durevole e longeva per lo stoccaggio della vostra merce, anche alimentare. È utilizzabile anche in ambienti con temperature estreme, garantendo una perfetta funzionalità del materiale in un range che va tra i -20 °C e i +40 °C.

Le tre traverse di cui è provvisto gli permettono una comoda inforcabilità da tutti e quattro i lati e garantiscono robustezza e resistenza alla flessione anche sotto carichi importanti. La superficie superiore grigliata consente il drenaggio dei liquidi e i piccoli bordi perimetrali di cui è munito aiutano lo stoccaggio della merce, fornendo un appiglio che evita o comunque riduce notevolmente lo slittamento in fase di carico/scarico con transpallet elettrici, zanzarini, transpallet manuali e/o muletti.

Le immagini qui contenute sono rappresentative e non vincolano il fornitore, né per la forma costruttiva né per il colore, né per altre caratteristiche costruttive. Ecoplast2000 s.a.s ha piena facoltà di apportare modi che o sostituire i prodotti senza preavviso. Non viene rilasciata alcuna garanzia né dichiarazione in relazione all'accuratezza delle informazioni qui riportate e si declina qualsiasi responsabilità per errori tipografici o d'altro tipo, per omissioni nel contenuto o per un'errata associazione di accessori al prodotto principale.