

ECOPLAST 2000 S.a.s.

Via Gioele Solari, 124 - 00166 - ROMA

codice fiscale e partita iva 05760021005

tel 06.66181103 fax 06.66180353

email info@ecoplast2000.it pec ecoplast2000@pec.it

web ecoplast2000.it

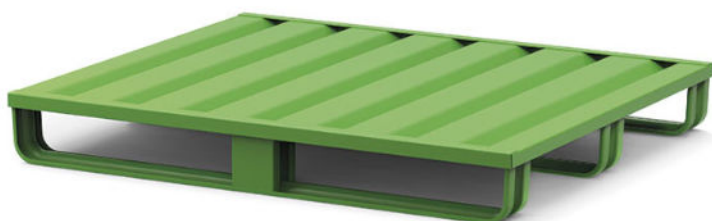


PALLET FERRO 100X120 3T

Cod.

002032

| | |
|------------------|-----------------------|
| Codice | 002032 |
| LxPxH [mm] | 1000x1200x155 |
| Materiale | Ferro |
| Colore | Verde |
| Portata [kg] | 2000 |
| Riciclabile [±%] | 100 |
| Versione | Piano chiuso ondulato |
| Specifiche | 3 traverse |



Pallet in Ferro Verniciato 100x120: Massima Portata a Tre Traverse

Questo **pallet in ferro verniciato** di grandi dimensioni (1000x1200x155h mm) rappresenta la soluzione strutturale d'eccellenza per la logistica pesante e lo stoccaggio intensivo, offrendo una resistenza e una sicurezza superiori ai supporti tradizionali.

Vantaggi Strategici del Metallo

- **Prevenzione Antincendio:** La natura incombustibile del ferro **riduce notevolmente il carico d'incendio** nei locali di stoccaggio, un fattore determinante per la sicurezza e la conformità normativa.
- **Portata Elevata:** Progettato per sopportare carichi molto pesanti, garantisce stabilità totale e deformazione nulla anche sotto sforzo massimo.
- **Resistenza all'Usura:** Ideale per cicli di utilizzo intensivi, resiste a impatti e sollecitazioni meccaniche senza deteriorarsi, garantendo una durata costante nel tempo.

Caratteristiche Tecniche e Movimentazione

- **Configurazione a 3 Traverse:** Questa versione è dotata di **tre traverse** alla base che ne aumentano la rigidità strutturale e la stabilità durante l'appoggio su scaffalature o superfici irregolari.

- **Inforcabilità Agevole:** Il design permette una movimentazione rapida e sicura tramite **transpallet o carrello elevatore** su 4 lati.
- **Idoneità all'Esportazione:** Non richiede fumigazione o trattamenti fitosanitari (ISPM-15), rendendolo perfetto per il trasporto internazionale senza costi aggiuntivi di manutenzione.

Colorazioni RAL Disponibili

È possibile richiedere la finitura in diverse tonalità per facilitare la distinzione dei reparti o l'identificazione rapida delle merci:

- **RAL 6018** - Verde prato
- **RAL 2004** - Arancio puro
- **RAL 5010** - Blu genziana
- **RAL 5012** - Blu luce
- **RAL 6011** - Verde reseda
- **RAL 7000** - Grigio vaio

Le immagini qui contenute sono rappresentative e non vincolano il fornitore né per la forma costruttiva né per il colore, né per altre caratteristiche costruttive. Ecoplast2000 s.a.s ha piena facoltà di apportare modi che o sostituire i prodotti senza preavviso. Non viene rilasciata alcuna garanzia né dichiarazione in relazione all'accuratezza delle informazioni qui riportate e si declina qualsiasi responsabilità per errori tipografici o d'altro tipo, per omissioni nel contenuto o per un'errata associazione di accessori al prodotto principale.

Copyright © ECOPLAST 2000 S.A.S.
Riproduzione vietata per foto e descrizioni