

ECOPLAST 2000 S.a.s.

Via Gioele Solari, 124 - 00166 - ROMA

codice fiscale e partita iva 05760021005

tel 06.66181103 fax 06.66180353

email info@ecoplast2000.it pec ecoplast2000@pec.it

web ecoplast2000.it

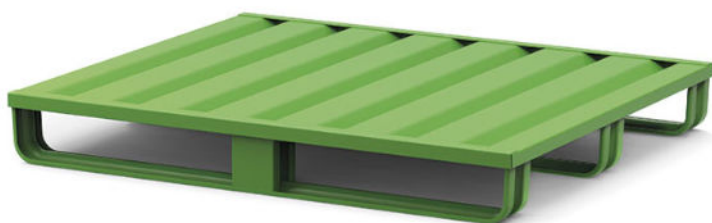


PALLET FERRO 80X120 3T

Cod.

002031

Codice	002031
LxPxH [mm]	800x1200x155
Materiale	Ferro
Colore	Verde
Portata [kg]	2000
Riciclabile [±%]	100
Versione	Piano chiuso ondulato
Specifiche	3 traverse



Pallet in Ferro Verniciato 80x120: Standard Europallet a Tre Traverse

Questo **Europallet in ferro verniciato** (800x1200x155h mm) rappresenta la soluzione strutturale definitiva per la logistica pesante e lo stoccaggio intensivo, offrendo una resistenza superiore rispetto ai supporti tradizionali in legno o plastica.

Sicurezza e Prestazioni Industriali

L'impiego del metallo conferisce vantaggi strategici per la gestione del magazzino:

- **Prevenzione Antincendio:** la natura incombustibile del ferro **riduce notevolmente il carico d'incendio** nei locali di stoccaggio, un fattore critico per la sicurezza e la conformità normativa.
- **Portata Elevata:** progettato per carichi pesanti, offre una stabilità superiore e una deformazione nulla anche sotto sforzo massimo.
- **Resistenza all'Usura:** ideale per cicli di utilizzo continui, resiste ad impatti e sollecitazioni meccaniche senza scheggiarsi o deteriorarsi nel tempo.

Design Tecnico e Movimentazione

- **Configurazione a 3 Traverse:** questa versione presenta **tre traverse** alla base che ne aumentano significativamente la rigidità strutturale e la stabilità durante l'appoggio su scaffalature o superfici irregolari.

- **Compatibilità Universale:** conforme alle misure standard Europallet, permette una **movimentazione agevole con transpallet e carrelli elevatori**.
- **Igiene e Manutenzione:** la superficie verniciata è facile da pulire, non trattiene umidità e non richiede trattamenti fitosanitari (ISPM-15) per le spedizioni internazionali.

Opzioni Cromatiche RAL Disponibili

È possibile richiedere la finitura in diverse tonalità per facilitare la distinzione dei reparti o l'identificazione rapida delle merci:

- **RAL 6018** - Verde prato
- **RAL 2004** - Arancio puro
- **RAL 5010** - Blu genziana
- **RAL 5012** - Blu luce
- **RAL 6011** - Verde reseda
- **RAL 7000** - Grigio vaio

Le immagini qui contenute sono rappresentative e non vincolano il fornitore né per la forma costruttiva né per il colore, né per altre caratteristiche costruttive. Ecoplast2000 s.a.s ha piena facoltà di apportare modi che o sostituire i prodotti senza preavviso. Non viene rilasciata alcuna garanzia né dichiarazione in relazione all'accuratezza delle informazioni qui riportate e si declina qualsiasi responsabilità per errori tipografici o d'altro tipo, per omissioni nel contenuto o per un'errata associazione di accessori al prodotto principale.

Copyright © ECOPLAST 2000 S.A.S.
Riproduzione vietata per foto e descrizioni