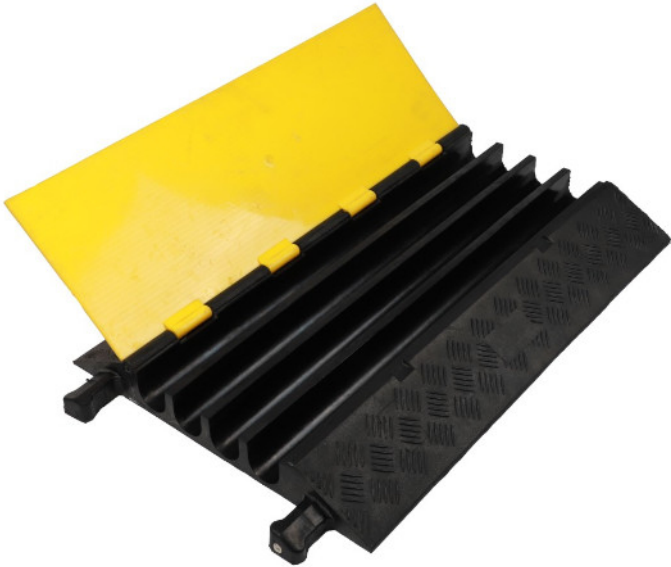


ECOPLAST 2000 S.a.s.

Via Gioele Solari, 124 - 00166 - ROMA
codice fiscale e partita iva 05760021005
tel 06.66181103 **fax** 06.66180353
email info@ecoplast2000.it **pec** ecoplast2000@pec.it
web ecoplast2000.it

Pedana Passacavo cm 50 x 50 - 4 CAN

Cod. 002420



Codice	002420
Materiale	Gomma rinforzata
L x P x H [mm]	800x500x70
Peso [kg]	14,00
Versione	Apribili ispezionabili, con sportello
Scomparti	4 canali
Scomparto [mm]	50x50
Portata [kg]	30000
Colore	Giallo e nero
Normative	direttive Europee 73/23/CE
Riciclabile [±%]	100

Pedana passacavo 4 canali 50 x 50 mm, base costruita in gomma rinforzata con coperchio. Rivestimento anti-scivolo. Rampe laterali con lieve pendenza per l'attraversamento anche su piccole ruote, passeggini e sedie a rotelle. Superficie inferiore realizzata per ottenere massima aderenza al suolo. Modulazione a resistente e con installazione semplificata e fissaggio rapido. Spesso richiesto per completare kit di contenimento e trasporto attrezzature audio, video, eventi, spettacoli. Proprietà ignifughe, di isolamento elettrico e di resistenza ad acidi e solventi. Resistente alla corrosione e ai prodotti chimici, all'abrasione e agli urti. Non assorbe acqua o liquidi. Proprietà di antiaderenza. Stabilità dimensionale. Portata approssimativa di 30 tonnellate. Prodotto che entrerà a far parte del circuito ecosostenibile in quanto realizzato per circa il **100% di materiale riciclabile**.

Il prodotto è certificato in conformità con la normativa del MINISTERO DELLE INFRASTRUTTURE E DEI TRASPORTI e rispetta le Norme Tecniche per le Costruzioni D.M. 17.01.2018, che sostituiscono il D.M. 14 gennaio 2008. La conformità strutturale è inoltre verificata secondo gli Eurocodici 3 (UNI ENV/EN 1993-1-1, 1993-1-3, EN 1993-1-8). Dal punto di vista della sicurezza elettrica, il prodotto è conforme alle Direttive Europee CEE 73/23 e alla Direttiva Bassa tensione 2014/35/EU, adottando come riferimenti tecnici le norme IEC 61537 (CEI EN 61537) e EN 50085-1 per i sistemi di canali e condotti per installazioni elettriche in cui si utilizzano prodotti in gomma rinforzata.

Il prodotto è fornito di una serie di accessori (cappelli, tappi, raccordi, ecc.) che ne facilitano l'installazione e l'uso. Il prodotto è conforme alle norme tecniche di costruzione (EN 12570-1, EN 12570-2, EN 12570-3, EN 12570-4, EN 12570-5, EN 12570-6, EN 12570-7, EN 12570-8, EN 12570-9, EN 12570-10, EN 12570-11, EN 12570-12, EN 12570-13, EN 12570-14, EN 12570-15, EN 12570-16, EN 12570-17, EN 12570-18, EN 12570-19, EN 12570-20, EN 12570-21, EN 12570-22, EN 12570-23, EN 12570-24, EN 12570-25, EN 12570-26, EN 12570-27, EN 12570-28, EN 12570-29, EN 12570-30, EN 12570-31, EN 12570-32, EN 12570-33, EN 12570-34, EN 12570-35, EN 12570-36, EN 12570-37, EN 12570-38, EN 12570-39, EN 12570-40, EN 12570-41, EN 12570-42, EN 12570-43, EN 12570-44, EN 12570-45, EN 12570-46, EN 12570-47, EN 12570-48, EN 12570-49, EN 12570-50, EN 12570-51, EN 12570-52, EN 12570-53, EN 12570-54, EN 12570-55, EN 12570-56, EN 12570-57, EN 12570-58, EN 12570-59, EN 12570-60, EN 12570-61, EN 12570-62, EN 12570-63, EN 12570-64, EN 12570-65, EN 12570-66, EN 12570-67, EN 12570-68, EN 12570-69, EN 12570-70, EN 12570-71, EN 12570-72, EN 12570-73, EN 12570-74, EN 12570-75, EN 12570-76, EN 12570-77, EN 12570-78, EN 12570-79, EN 12570-80, EN 12570-81, EN 12570-82, EN 12570-83, EN 12570-84, EN 12570-85, EN 12570-86, EN 12570-87, EN 12570-88, EN 12570-89, EN 12570-90, EN 12570-91, EN 12570-92, EN 12570-93, EN 12570-94, EN 12570-95, EN 12570-96, EN 12570-97, EN 12570-98, EN 12570-99, EN 12570-100).

ECOPLAST 2000 S.p.A. non si assume alcuna responsabilità per errori tipografici o d'altro tipo, per omissioni nel contenuto o per un'errata associazione di accessori al prodotto principale.