

## ECOPLAST 2000 S.a.s.

Via Gioele Solari, 124 - 00166 - ROMA

codice fiscale e partita iva 05760021005

tel 06.66181103 fax 06.66180353

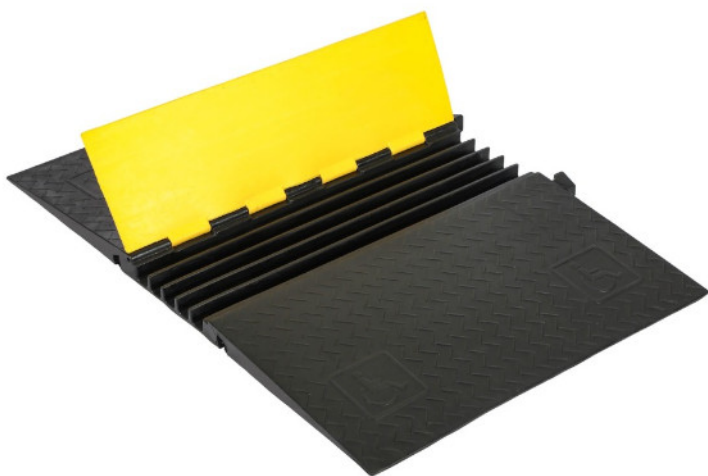
email info@ecoplast2000.it pec ecoplast2000@pec.it

web ecoplast2000.it



### Pedana Passacavo disabili cm 80 x 11.5 x 4.5 - 5 can

Cod. 002419



Codice	002419
Materiale	Gomma rinforzata
L x P x H [mm]	800x1150x45
Peso [kg]	35
Versione	Apribili ispezionabili, con sportello
Scomparti	5 canali
Scomparto [mm]	33x30
Portata [kg]	25000
Colore	Giallo e nero
Normative	direttive Europee 73/23/CE
Riciclabile [±%]	100

#### Pedana Passacavo Professionale a 5 Canali

Pedana passacavo ad alte prestazioni progettata per la protezione di cablaggi multipli in contesti pubblici, industriali e dello spettacolo. Costruita con una base in **gomma rinforzata** e un coperchio in plastica ad alta resistenza, questa pedana utilizza una miscela speciale compressa, priva di impurità e di odori persistenti, garantendo un ambiente di lavoro salubre e professionale.

#### Accessibilità e Design Logistico

Il design è focalizzato sull'abbattimento delle barriere architettoniche e sulla rapidità di posa:

- **Inclinazione Ridotta:** Dotata di rampe lunghe a bassa pendenza che permettono il facile attraversamento a persone disabili, sedie a rotelle, passeggini e carrelli.
- **Connessione a Coda di Rondine:** Sistema di modulazione rapida per un'installazione semplificata e un fissaggio stabile tra gli elementi.
- **Aderenza Superiore:** Superficie inferiore progettata per la massima stabilità al suolo e rivestimento superiore anti-scivolo.
- **Versatilità:** Ideale per completare kit di contenimento e trasporto per attrezzature audio, video e strutture per eventi.

## Caratteristiche Tecniche e Resistenza

La pedana offre proprietà fisico-chimiche avanzate per la massima sicurezza elettrica e meccanica:

- 5 canali interni per la gestione separata dei cavi.
- Proprietà ignifughe e isolamento elettrico certificato.
- Resistenza a corrosione, agenti chimici, acidi, solventi, abrasione e urti.
- Materiale idrorepellente che non assorbe acqua o liquidi, con elevata stabilità dimensionale.

## Sostenibilità e Conformità Normativa

**Prodotto che entrerà a far parte del circuito ecosostenibile in quanto realizzato per circa il 100% di materiale riciclabile.**

Il dispositivo è certificato e conforme ai più severi standard nazionali ed europei:

- **Infrastrutture e Trasporti:** Certificazione del Ministero delle Infrastrutture e dei Trasporti; D.M. 17.01.2018 (Norme tecniche per le costruzioni) ed Eurocodice 3.
- **Sicurezza ed Elettricità:** Conforme alla Direttiva Macchine 2006/42/CE, Direttiva Bassa Tensione 2014/35/EU, Norma IEC 61537 e EN 50085-1.
- **Ambiente e Salute:** Materiali conformi al **Regolamento REACH (EC) No 1907/2006** (Allegato XIV) per la tutela della salute umana e ambientale. Per maggiori dettagli, consultare il sito [echa.europa.eu](http://echa.europa.eu).

Pedana passacavo heavy-duty a 5 canali con rampe d'accesso agevolate, ideale per grandi eventi e aree industriali che richiedono i massimi standard di sicurezza e accessibilità.

Le immagini qui contenute sono rappresentative e non vincolano il fornitore né per la forma costruttiva né per il colore, né per altre caratteristiche costruttive. Ecoplast2000 s.a.s ha piena facoltà di apportare modi che o sostituire i prodotti senza preavviso. Non viene rilasciata alcuna garanzia né dichiarazione in relazione all'accuratezza delle informazioni qui riportate e si declina qualsiasi responsabilità per errori tipografici o d'altro tipo, per omissioni nel contenuto o per un'errata associazione di accessori al prodotto principale.

Copyright © ECOPLAST 2000 S.A.S.  
Riproduzione vietata per foto e descrizioni