

## ECOPLAST 2000 S.a.s.

Via Gioele Solari, 124 - 00166 - ROMA

codice fiscale e partita iva 05760021005

tel 06.66181103 fax 06.66180353

email info@ecoplast2000.it pec ecoplast2000@pec.it

web ecoplast2000.it

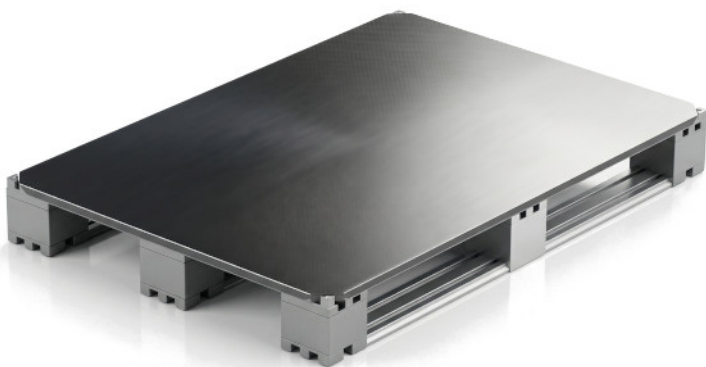


### Pianale in acciaio per pallet 1000x1200

Cod.

002634

Peso [kg]	8,5
Riciclabile [±%]	100
Codice	002634
Materiale	Acciaio zincato
L x P x H [mm]	1000x1200
Versione	chiusa
Colore	Acciaio
Omologazioni	UNI EN ISO 8611
Normative	ISPM15
Temperature	-50 °C / +300 °C
Specifiche	Classe A1



#### Pianale in Acciaio 1000x1200 - Superficie Chiusa e Multifunzione

Il **pianale in acciaio** (Cod. 002634) con dimensioni **1000x1200 mm** è un componente versatile progettato per completare ed espandere le funzionalità dei pallet metallici. Può essere utilizzato come **base chiusa** per il supporto di piccoli colli, come **interfalda** per separare i livelli di carico o come **coperchio** protettivo superiore, garantendo una superficie piana, rigida e sicura.

#### Versatilità d'Uso e Integrità del Carico

Grazie al suo design essenziale ma robusto, il pianale risolve diverse criticità logistiche:

- **Superficie Continua:** a differenza dei classici pallet ad assi distanziate, la versione chiusa del pianale permette lo stoccaggio di merci con basi ridotte o irregolari, evitando incastri o danneggiamenti.
- **Protezione Superiore:** utilizzato come coperchio, protegge il contenuto da polvere, urti e agenti esterni, permettendo al contempo la sovrapposizione stabile di altri pallet o colli.
- **Stabilità Multilivello:** come interfalda, distribuisce uniformemente il peso tra diversi strati di merce, riducendo le pressioni localizzate e stabilizzando l'intera unità di carico.
- **Leggerezza Strutturale:** con un peso di soli **8,5 kg**, aggiunge funzionalità senza gravare eccessivamente sulla tara totale del sistema logistico.

## Proprietà Tecniche e Standard Industriali

Prodotto con i più alti standard qualitativi per garantire sicurezza e durabilità:

- **Massima Sicurezza Antincendio:** certificato in **Classe A1** (100% ignifugo), contribuisce a mantenere bassi i livelli di rischio incendio in magazzino, conformandosi perfettamente alle normative di sicurezza industriale.
- **Igiene Totale:** disponibile in **acciaio zincato** o **acciaio inox AISI 316**. La superficie metallica è facilmente sanificabile e resistente ad attacchi biologici, muffe e ruggine, ideale per i settori alimentare e farmaceutico.
- **Resistenza Termica Elevata:** progettato per resistere a shock termici e temperature estreme, da **-50 °C a +300 °C**, assicurando performance costanti in forni di essiccazione o tunnel di congelamento.
- **Sostenibilità e ROI:** materiale completamente riciclabile e indistruttibile nel tempo, eliminando i costi di sostituzione tipici dei materiali degradabili come legno o plastica.

L'integrazione perfetta: il pianale 1000x1200 completa il sistema modulare in acciaio, offrendo una superficie di appoggio uniforme e una protezione totale per ogni tipologia di merce industriale.

Le immagini qui contenute sono rappresentative e non vincolano il fornitore né per la forma costruttiva né per il colore, né per altre caratteristiche costruttive. Ecoplast2000 s.a.s ha piena facoltà di apportare modi che o sostituire i prodotti senza preavviso. Non viene rilasciata alcuna garanzia né dichiarazione in relazione all'accuratezza delle informazioni qui riportate e si declina qualsiasi responsabilità per errori tipografici o d'altro tipo, per omissioni nel contenuto o per un'errata associazione di accessori al prodotto principale.

Copyright © ECOPLAST 2000 S.A.S.  
Riproduzione vietata per foto e descrizioni