

ECOPLAST 2000 S.a.s.

Via Gioele Solari, 124 - 00166 - ROMA

codice fiscale e partita iva 05760021005

tel 06.66181103 fax 06.66180353

email info@ecoplast2000.it pec ecoplast2000@pec.it

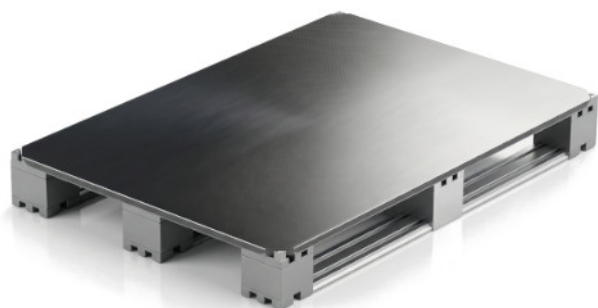
web ecoplast2000.it



Pianale in acciaio per pallet 800x1200

Cod.

002626



Peso [kg]	7,00
Riciclabile [±%]	100
Codice	002626
Materiale	Acciaio zincato
L x P x H [mm]	800x1200
Versione	chiusa
Colore	Acciaio
Omologazioni	UNI EN ISO 8611
Normative	ISPM15
Temperature	-50 °C / +300 °C
Specifiche	Classe A1

Pianale in Acciaio 800x1200 - Superficie di Carico e Protezione

Il **pianale in acciaio** (Cod. 002626) con dimensioni **800x1200 mm** è l'elemento versatile progettato per completare e potenziare il sistema pallet metallico. Grazie alla sua struttura piana e robusta, può essere utilizzato come piano di appoggio continuo, coperchio di protezione o interfalda per la stabilizzazione dei carichi sovrapposti.

Funzionalità e Versatilità Strategica

Questo componente essenziale offre molteplici configurazioni per ottimizzare la logistica:

- **Piano di Carico Continuo:** trasforma i pallet a doghe in superfici piate, ideali per stoccare piccoli oggetti o contenitori che richiedono una base d'appoggio uniforme per evitare cadute o danni.
- **Coperchio di Sicurezza:** se abbinato ai collari in acciaio, funge da robusta copertura per proteggere il contenuto da urti, polvere o accessi non autorizzati durante il transito.
- **Interfalda per Sovrapposizione:** facilita lo stacking sicuro di più livelli di merce, distribuendo il peso in modo omogeneo e proteggendo gli strati inferiori da schiacciamenti.
- **Design Leggero e Resistente:** con un peso di soli **7,00 kg**, garantisce maneggevolezza senza compromettere la leggendaria solidità dell'acciaio.

Proprietà Tecniche d'Eccellenza

Realizzato per durare in eterno e rispondere alle normative più stringenti:

- **Certificazione Ignifuga:** materiale in **Classe A1 (incombustibile)**, perfetto per minimizzare il rischio incendio in magazzino. Disponibile in acciaio zincato o **inox AISI 316**.
- **Igiene Certificata:** la superficie metallica non porosa impedisce la formazione di ruggine e la proliferazione di agenti patogeni, rendendolo indispensabile nei settori sterile-farmaceutico e agroalimentare.
- **Esportazione Libera:** non essendo soggetto alla normativa ISPM15, è immediatamente pronto per la spedizione internazionale senza necessità di trattamenti costosi o certificazioni fitosanitarie.
- **Operatività Totale:** resistente a sbalzi termici estremi (**da -50 °C a +300 °C**), ideale per processi industriali che includono temperature criogeniche o forni di sterilizzazione.

L'integrazione perfetta per il tuo magazzino: il pianale in acciaio 800x1200 offre la massima flessibilità operativa, garantendo una superficie di carico stabile, sicura e riciclabile al 100%.

Le immagini qui contenute sono rappresentative e non vincolano il fornitore né per la forma costruttiva né per il colore, né per altre caratteristiche costruttive. Ecoplast2000 s.a.s ha piena facoltà di apportare modi che o sostituire i prodotti senza preavviso. Non viene rilasciata alcuna garanzia né dichiarazione in relazione all'accuratezza delle informazioni qui riportate e si declina qualsiasi responsabilità per errori tipografici o d'altro tipo, per omissioni nel contenuto o per un'errata associazione di accessori al prodotto principale.

Copyright © ECOPLAST 2000 S.A.S.
Riproduzione vietata per foto e descrizioni