

ECOPLAST 2000 S.a.s.

Via Gioele Solari, 124 - 00166 - ROMA

codice fiscale e partita iva 05760021005

tel 06.66181103 fax 06.66180353

email info@ecoplast2000.it pec ecoplast2000@pec.it

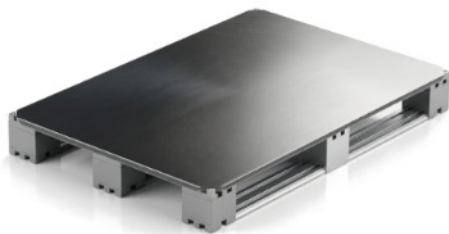
web ecoplast2000.it



Pianale in acciaio per pallet 800x600

Cod.

002633



Peso [kg]	3,9
Riciclabile [±%]	100
Codice	002633
Materiale	Acciaio zincato
L x P x H [mm]	800x600
Versione	chiusa
Colore	Acciaio
Omologazioni	UNI EN ISO 8611
Normative	ISPM15
Temperature	-50 °C / +300 °C
Specifiche	Classe A1

Pianale in Acciaio 800x600 - Versatilità e Protezione per Pallet

Il **pianale in acciaio zincato** (Cod. 002633) è un accessorio multifunzionale progettato per completare e ottimizzare la logistica su pallet metallici. Grazie alla sua struttura piana e resistente, può essere utilizzato come **superficie di appoggio chiusa**, **coperchio** protettivo o **interfalda** di separazione, garantendo la massima stabilità e sicurezza del carico.

Funzioni e Vantaggi Logistici

Questo componente estende le capacità operative della gamma di pallet in acciaio:

- **Superficie Chiusa:** posizionato sopra il pallet, crea un piano uniforme ideale per lo stoccaggio di merce di piccole dimensioni o contenitori che richiedono una base d'appoggio continua, prevenendo cadute o danneggiamenti attraverso i vuoti delle assi.
- **Coperchio di Protezione:** utilizzato sopra i collari (sponde), sigilla il contenitore proteggendo il contenuto da polvere, urti o accessi non autorizzati durante il trasporto.
- **Ottimizzazione dello Stoccaggio:** funge da interfalda piana per permettere la sovrapposizione stabile di più strati di merce o per impilare pallet carichi in modo sicuro.

Caratteristiche Tecniche e Resistenza

Progettato con gli stessi standard rigorosi della linea professionale Ecoplast 2000:

- **Materiali di Alta Qualità:** realizzato in acciaio zincato a caldo (disponibile anche in **acciaio inox AISI 316** su richiesta) per una resistenza totale a corrosione, agenti chimici e ruggine.
- **Certificazione Antincendio e Igiene:** materiale **100% ignifugo (Classe A1)**, fondamentale per ridurre il carico d'incendio e rispettare le normative ATEX. La superficie non porosa assicura una sanificazione rapida e profonda.
- **Resistenza Termica:** perfettamente operativo in condizioni climatiche estreme, con un range che va da **-50 °C a +300 °C**.

Superficie piana, protezione totale: il pianale in acciaio 800x600 trasforma ogni pallet in una piattaforma di carico sicura e versatile, eliminando i rischi legati alle superfici discontinue e garantendo una durata eterna.

Le immagini qui contenute sono rappresentative e non vincolano il fornitore né per la forma costruttiva né per il colore, né per altre caratteristiche costruttive. Ecoplast2000 s.a.s ha piena facoltà di apportare modi che o sostituire i prodotti senza preavviso. Non viene rilasciata alcuna garanzia né dichiarazione in relazione all'accuratezza delle informazioni qui riportate e si declina qualsiasi responsabilità per errori tipografici o d'altro tipo, per omissioni nel contenuto o per un'errata associazione di accessori al prodotto principale.

Copyright © ECOPLAST 2000 S.A.S.
Riproduzione vietata per foto e descrizioni