

ECOPLAST 2000 S.a.s.

Via Gioele Solari, 124 - 00166 - ROMA

codice fiscale e partita iva 05760021005

tel 06.66181103 fax 06.66180353

email info@ecoplast2000.it pec ecoplast2000@pec.it

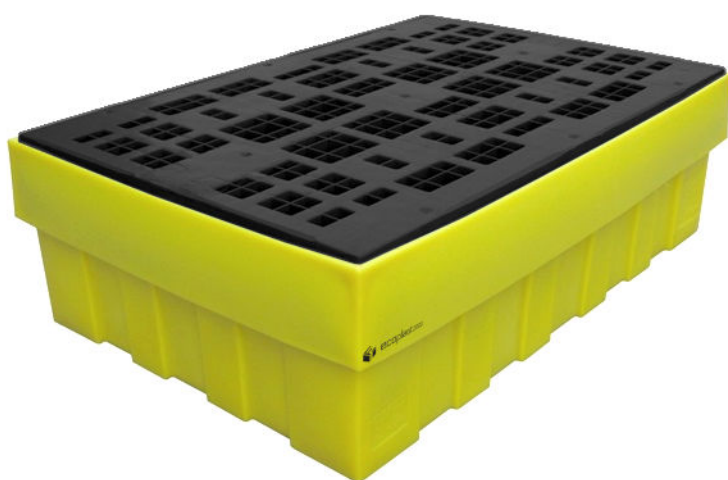
web ecoplast2000.it



Vasca PE 280 GP

Cod.

005885



Capacità l	280
Codice	005885
LxPxH [mm]	1230x830x380
Materiale	HDPE - polietilene ad alta densità
Peso [kg]	24,00
Colore	Giallo
Versione	Idonea per fusti Lt 220 o taniche
Specifiche	Fondo liscio non forcabile - utilizzare 1 pallet
Normative	Conforme a D.Lgs. N° 152/06 del 03/04/2006 DPR 915 del 10/09/1982
Confezione [pz]	1

Vasca di Contenimento Professionale | Per Fusti da 220 Lt e Taniche

Soluzione robusta per lo stoccaggio e la messa in sicurezza di sostanze chimiche, ideale per garantire la conformità ambientale in contesti industriali, sportivi e ricreativi.

Questa vasca è realizzata in **polietilene atossico stabilizzato U.V.** di colore giallo mediante tecnologia di stampaggio rotazionale (roto-stampato). La struttura monolitica, priva di giunzioni o saldature, assicura una tenuta stagna assoluta e un'elevata resistenza agli agenti chimici e agli urti.

Caratteristiche Tecniche e Movimentazione

- **Design Autoportante:** Struttura rinforzata progettata per sostenere il peso di fusti da 220 litri e taniche senza deformazioni.
- **Base Liscia:** La conformazione della base permette un appoggio stabile. Per la movimentazione con carrello elevatore o transpallet, si raccomanda il posizionamento della vasca su un pallet.
- **Griglia di Supporto:** Dotata di griglia in polipropilene (PP) asportabile, che facilita le operazioni di manutenzione e pulizia interna.

- **Efficienza Logistica:** La vasca è inseribile a vuoto, permettendo di ottimizzare gli spazi durante lo stoccaggio o il trasporto delle unità non utilizzate.

Conformità e Normative

- **Tutela Ambientale:** Conforme al **D.Lgs n° 152/06** (03/04/2006) per la tutela dell'ambiente, del suolo e delle acque, e al D.P.R. 915 del 10.09.192 e successive modifiche.
- **Messa a Norma:** Rispetta le normative per la messa in sicurezza di situazioni a rischio, prevenendo lo sversamento di liquidi in caso di perdite accidentali.
- **Ambiti d'uso:** Particolarmente indicata per la messa a norma di palestre, piscine, centri sportivi, SPA e magazzini chimici.

Sostenibilità

Prodotto che entrerà a far parte del circuito ecosostenibile in quanto realizzato per circa il **100% di materiale riciclabile.**

Specifiche in Breve

- **Materiale Vasca:** Polietilene atossico stabilizzato U.V.
- **Materiale Griglia:** Polipropilene (PP).
- **Capacità Ideale:** Fusti da 220 litri e taniche.
- **Colore:** Giallo (Vasca).

Le immagini qui contenute sono rappresentative e non vincolano il fornitore né per la forma costruttiva né per il colore, né per altre caratteristiche costruttive. Ecoplast2000 s.a.s ha piena facoltà di apportare modi che o sostituire i prodotti senza preavviso. Non viene rilasciata alcuna garanzia né dichiarazione in relazione all'accuratezza delle informazioni qui riportate e si declina qualsiasi responsabilità per errori tipografici o d'altro tipo, per omissioni nel contenuto o per un'errata associazione di accessori al prodotto principale.

Copyright © ECOPLAST 2000 S.A.S.
Riproduzione vietata per foto e descrizioni